

# Fondo de Inversión Colectiva Abierto Credinvertir

Helm Fiduciaria S.A.  
Informe de Calificación

## Calificaciones

Riesgo de Mercado 3(col)  
Riesgo de Crédito AAA(col)

## Definición de las Calificaciones

La calificación de fondos 'AAA(col)' indica la mayor calidad crediticia de los activos de un portafolio (o el menor grado de vulnerabilidad a los incumplimientos). Se espera que los activos de un fondo con esta calificación mantengan un promedio ponderado de calificación del portafolio de 'AAA'.

Los fondos calificados "3" se consideran que tienen una moderada sensibilidad al riesgo de mercado. En términos relativos, se espera que los rendimientos totales tengan un desempeño consistente en el mediano y largo plazo, aunque con algo de variabilidad en el corto plazo, debido a la mayor exposición a riesgo de tasas de interés, los spreads crediticios y otros factores de riesgo.

Fecha del Comité: Marzo 4, 2016  
Acta Número: 4301  
Objeto del Comité: Revisión Periódica

La calificación de riesgo crediticio de Fitch Ratings Colombia S.A. Sociedad Calificadora de Valores constituye una opinión profesional y en ningún momento implica una recomendación para comprar, vender o mantener un valor, ni constituye garantía de cumplimiento de las obligaciones del calificado.

Miembros del Comité Técnico de Calificación que participaron en la reunión en la cual se asignaron las presentes calificaciones<sup>a</sup>: Davie Rodríguez, Rodrigo Contreras y Bartha Cantú.

<sup>a</sup> Las hojas de vida de los Miembros del Comité Técnico pueden consultarse en la página web de la Sociedad Calificadora: [www.fitchratings.com.co](http://www.fitchratings.com.co).

## Metodologías Relacionadas

Las metodologías aplicables están disponibles en [www.fitchratings.com.co](http://www.fitchratings.com.co):  
[Criterios de Calificación para Fondos de Deuda en Latinoamérica \(Junio 30, 2014\)](#).  
[Metodología de Calificación para Administradores de Activos de Inversión \(Enero 13, 2015\)](#).

## Analistas

Julián Bedoya  
+57 1 484 6770 ext. 1029  
[julian.bedoya@fitchratings.com](mailto:julian.bedoya@fitchratings.com)

Sandra Páez  
+57 (1) 484 6770 ext.1020  
[sandra.paez@fitchratings.com](mailto:sandra.paez@fitchratings.com)

## Datos Generales (Enero 2016)

Tipo	Abierto
Permanencia	1 mes
Total Activos	COP16.067 millones
Número de Inversionistas	537
Rentabilidad Último Mes (efectivo anual)	5,90%
Rentabilidad Anual (efectivo anual)	3,39%
Administrador	Helm Fiduciaria S.A.

Fuente: Helm Fiduciaria S.A. y estimaciones de Fitch.

## Fundamentos de Calidad de Activos

**Factor Promedio Ponderado de Calificación (WARF<sup>1</sup>):** La estructura de activos del fondo corresponde a una calificación de 'AAA(col)'.

**Estructura Crediticia del Portafolio:** Durante el período de febrero de 2015 a enero de 2016, el fondo se conformó en su totalidad de activos con la mayor calificación crediticia en escala nacional.

**Concentración:** En cuanto a la diversificación por emisor, mostró una concentración moderada en el principal emisor y los cinco más grandes, que promediaron 16,5 y 61,3%.

Fuente: Helm Fiduciaria S.A. y estimaciones de Fitch.

## Fundamentos de Riesgo de Mercado

**Duración y Duración Ajustada:** Durante el período analizado, la duración modificada y la duración modificada ajustada promediaron 1,27.

**Días de Revisión de Tasa Efectivos (DRTE):** Al mismo tiempo, el promedio fue de 180 días.

**Liquidez:** En el mismo período, 26,4% del fondo se mantuvo en activos con vencimientos menores a 91 días en disponible e inversiones.

## Perfil de la Administradora

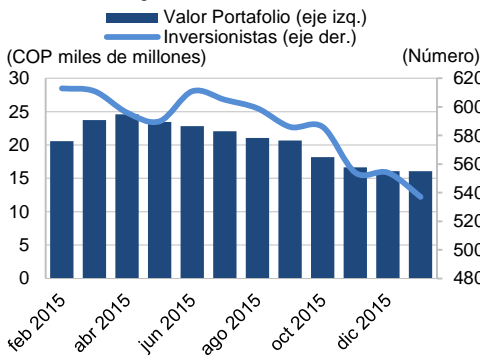
Helm Fiduciaria S.A., calificada por Fitch Ratings en 'Mas Altos Estándares(col)' como administrador de activos de inversión, es filial del Banco Corpbanca, constituida en 1991. Se enfoca en personas naturales, clientes corporativos, empresas, prospección a clientes de banca Pyme, recaudo de clientes en otros bancos y el segmento oficial. Como administrador de activos de inversión, participa con ocho fondos, la administración de pasivos pensionales y otros portafolios de inversión. Se caracteriza por indicadores financieros fuertes frente al promedio del mercado, personal altamente calificado y procesos robustos y claramente segmentados de conciliación, cumplimiento y administración de valores. Tiene modelos y metodologías suficientes para administrar los diferentes tipos de riesgos que enfrenta y un proceso de inversión disciplinado a través de comités de inversiones apoyados por equipos del grupo.

A noviembre de 2015, el total de activos bajo administración en fondos de inversión de Helm Fiduciaria S.A. alcanzó aproximadamente COP7,1 billones.

Fuente: Fitch.  
<sup>1</sup>Weighted Average Rating Factor

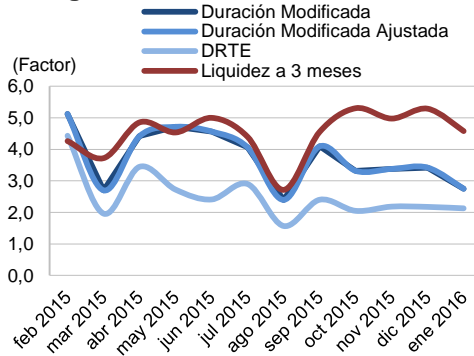
**Análisis del Portafolio**

**Activos bajo Administración**



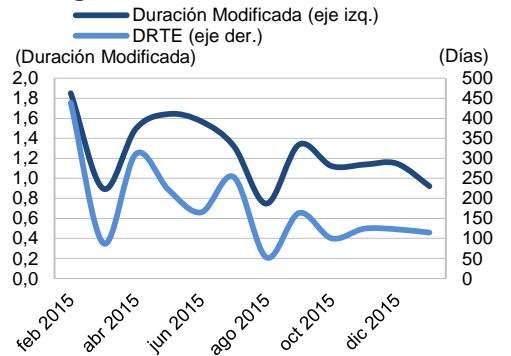
Fuente: Helm Fiduciaria y estimaciones de Fitch.

**Riesgo de Mercado**



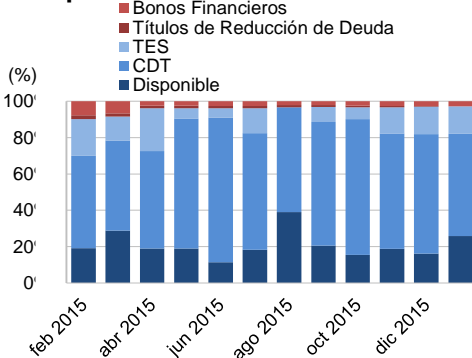
Fuente: Helm Fiduciaria y estimaciones de Fitch.

**Riesgo de Tasas de Interés**



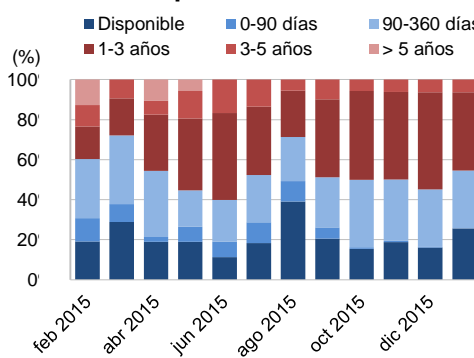
Fuente: Helm Fiduciaria y estimaciones de Fitch.

**Composición del Portafolio**



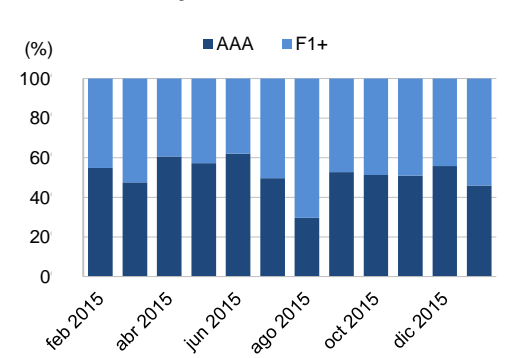
Fuente: Helm Fiduciaria y estimaciones de Fitch.

**Distribución por Plazos**



Fuente: Helm Fiduciaria y estimaciones de Fitch.

**Distribución por Calidad Crediticia**



Fuente: Helm Fiduciaria y estimaciones de Fitch.

Nota: Las definiciones de las abreviaciones utilizadas en gráficas son: TES: títulos de tesorería; CDT: certificados de depósitos a término.

**Las calificaciones señaladas fueron solicitadas por la operadora o en su nombre y, por lo tanto, Fitch ha recibido los honorarios correspondientes por la prestación de sus servicios de calificación.**

TODAS LAS CALIFICACIONES CREDITICIAS DE FITCH ESTAN SUJETAS A CIERTAS LIMITACIONES Y ESTIPULACIONES. POR FAVOR LEA ESTAS LIMITACIONES Y ESTIPULACIONES SIGUIENDO STE ENLACE: WWW.FITCHRATINGS.COM. ADEMÁS, LAS DEFINICIONES DE CALIFICACIÓN Y LAS CONDICIONES DE USO DE TALES CALIFICACIONES ESTÁN DISPONIBLES EN NUESTRO SITIO WEB WWW.FITCHRATINGS.COM. LAS CALIFICACIONES PÚBLICAS, CRITERIOS Y METODOLOGÍAS ESTÁN DISPONIBLES EN ESTE SITIO EN TODO MOMENTO. EL CÓDIGO DE CONDUCTA DE FITCH, Y LAS POLÍTICAS SOBRE CONFIDENCIALIDAD, CONFLICTOS DE INTERESES, BARRERAS PARA LA INFORMACIÓN PARA CON SUS AFILIADAS, CUMPLIMIENTO, Y DEMÁS POLÍTICAS Y PROCEDIMIENTOS ESTÁN TAMBIÉN DISPONIBLES EN LA SECCIÓN DE CÓDIGO DE CONDUCTA DE ESTE SITIO. FITCH PUEDE HABER PROPORCIONADO OTRO SERVICIO ADMISIBLE A LA ENTIDAD CALIFICADA O A TERCEROS RELACIONADOS. LOS DETALLES DE DICHO SERVICIO DE CALIFICACIONES SOBRE LAS CUALES EL ANALISTA LIDER ESTÁ BASADO EN UNA ENTIDAD REGISTRADA ANTE LA UNIÓN EUROPEA, SE PUEDEN ENCONTRAR EN EL RESUMEN DE LA ENTIDAD EN EL SITIO WEB DE FITCH.

Derechos de autor © 2016 por Fitch Ratings, Inc. y Fitch Ratings, Ltd. y sus subsidiarias. 33 Whitehall Street, New York, NY 10004. Teléfono: 1-800-753-4824, (212) 908-0500. Fax: (212) 480-4435. La reproducción o distribución total o parcial está prohibida, salvo con permiso. Todos los derechos reservados. En la asignación y el mantenimiento de sus calificaciones, Fitch se basa en información factual que recibe de los emisores y sus agentes y de otras fuentes que Fitch considera creíbles. Fitch lleva a cabo una investigación razonable de la información factual sobre la que se basa de acuerdo con sus metodologías de calificación, y obtiene verificación razonable de dicha información de fuentes independientes, en la medida de que dichas fuentes se encuentren disponibles para una emisión dada o en una determinada jurisdicción. La forma en que Fitch lleve a cabo la investigación factual y el alcance de la verificación por parte de terceros que se obtenga variará dependiendo de la naturaleza de la emisión calificada y el emisor, los requisitos y prácticas en la jurisdicción en que se ofrece y coloca la emisión y/o donde el emisor se encuentra, la disponibilidad y la naturaleza de la información pública relevante, el acceso a representantes de la administración del emisor y sus asesores, la disponibilidad de verificaciones preexistentes de terceros tales como los informes de auditoría, cartas de procedimientos acordadas, evaluaciones, informes actuariales, informes técnicos, dictámenes legales y otros informes proporcionados por terceros, la disponibilidad de fuentes de verificación independiente y competentes de terceros con respecto a la emisión en particular o en la jurisdicción del emisor, y una variedad de otros factores. Los usuarios de calificaciones de Fitch deben entender que ni una investigación mayor de hechos ni la verificación por terceros puede asegurar que toda la información en la que Fitch se basa en relación con una calificación será exacta y completa. En última instancia, el emisor y sus asesores son responsables de la exactitud de la información que proporcionan a Fitch y al mercado en los documentos de oferta y otros informes. Al emitir sus calificaciones, Fitch debe confiar en la labor de los expertos, incluyendo los auditores independientes con respecto a los estados financieros y abogados con respecto a los aspectos legales y fiscales. Además, las calificaciones son intrínsecamente una visión hacia el futuro e incorporan las hipótesis y predicciones sobre acontecimientos futuros que por su naturaleza no se pueden comprobar como hechos. Como resultado, a pesar de la comprobación de los hechos actuales, las calificaciones pueden verse afectadas por eventos futuros o condiciones que no se previeron en el momento en que se emitió o afirmó una calificación.

La información contenida en este informe se proporciona "tal cual" sin ninguna representación o garantía de ningún tipo. Una calificación de Fitch es una opinión en cuanto a la calidad crediticia de una emisión. Esta opinión se basa en criterios establecidos y metodologías que Fitch evalúa y actualiza en forma continua. Por lo tanto, las calificaciones son un producto de trabajo colectivo de Fitch y ningún individuo, o grupo de individuos, es únicamente responsable por la calificación. La calificación no incorpora el riesgo de pérdida debido a los riesgos que no sean relacionados a riesgo de crédito, a menos que dichos riesgos sean mencionados específicamente. Fitch no está comprometido en la oferta o venta de ningún título. Todos los informes de Fitch son de autoría compartida. Los individuos identificados en un informe de Fitch estuvieron involucrados en, pero no son individualmente responsables por, las opiniones vertidas en él. Los individuos son nombrados solo con el propósito de ser contactos. Un informe con una calificación de Fitch no es un prospecto de emisión ni un sustituto de la información elaborada, verificada y presentada a los inversores por el emisor y sus agentes en relación con la venta de los títulos. Las calificaciones pueden ser modificadas, suspendidas, o retiradas en cualquier momento por cualquier razón a sola discreción de Fitch. Fitch no proporciona asesoramiento de inversión de cualquier tipo. Las calificaciones no son una recomendación para comprar, vender o mantener cualquier título. Las calificaciones no hacen ningún comentario sobre la adecuación del precio de mercado, la conveniencia de cualquier título para un inversor particular, o la naturaleza impositiva o fiscal de los pagos efectuados en relación a los títulos. Fitch recibe honorarios por parte de los emisores, aseguradores, garantes, otros agentes y originadores de títulos, por las calificaciones. Dichos honorarios generalmente varían desde USD1.000 a USD750.000 (u otras monedas aplicables) por emisión. En algunos casos, Fitch calificará todas o algunas de las emisiones de un emisor en particular, o emisiones aseguradas o garantizadas por un asegurador o garante en particular, por una cuota anual. Se espera que dichos honorarios varíen entre USD10.000 y USD1.500.000 (u otras monedas aplicables). La asignación, publicación o diseminación de una calificación de Fitch no constituye el consentimiento de Fitch a usar su nombre como un experto en conexión con cualquier declaración de registro presentada bajo las leyes de mercado de Estados Unidos, el "Financial Services and Markets Act of 2000" de Gran Bretaña, o las leyes de títulos y valores de cualquier jurisdicción en particular. Debido a la relativa eficiencia de la publicación y distribución electrónica, los informes de Fitch pueden estar disponibles hasta tres días antes para los suscriptores electrónicos que para otros suscriptores de imprenta.