



2 Noticias

4 Estados Financieros

6 Novedades

8 Sostenibilidad

La rentabilidad operativa consolidada creció un 16,5%, ubicando el margen EBITDA en 12,7%

La utilidad neta consolidada creció un 40,9%.

Resultados tercer trimestre 2012

Continúa mejora en resultados

Gruppo Nutresa S.A. y sus compañías subordinadas publicaron sus resultados financieros consolidados a 30 de septiembre de 2012, destacándose el crecimiento sostenido de las ventas en Colombia y un positivo margen de rentabilidad.

Las ventas totales alcanzaron un nivel de \$3 billones 832.919 millones de pesos, presentando un incremento del 5,2% con respecto a la cifra obtenida a septiembre del año anterior.

En Colombia las ventas se incrementaron un 9,2% alcanzando los \$2 billones 761.793 millones de pesos. Este crecimiento obedece en gran medida a nuestro esquema de distribución a través de Comercial Nutresa, que cumple su primer año de operación en todo el territorio nacional. El aumento del 9,2% en las ventas en Colombia corresponde a un incremento en volumen del 5,1% y del 3,9% en precio.

Las ventas en el exterior fueron US\$596,2 millones, equivalentes al 27,9% de las

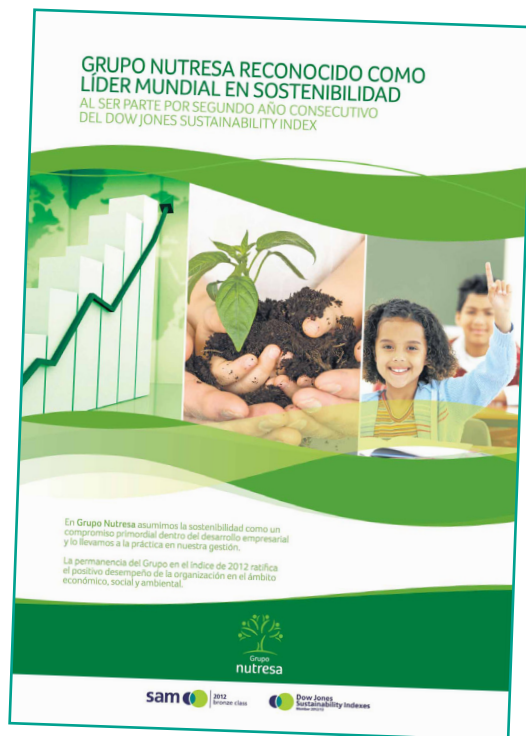
ventas totales, ubicándose un 1,2% por debajo del valor registrado en el mismo período del año anterior. Esta situación se debe principalmente a una menor dinámica en las ventas del Negocio de Chocolates en México durante el primer trimestre del año y a una disminución en las exportaciones del Negocio de Café.

El Ebitda consolidado presentó un incremento del 16,5% al alcanzar \$488.060 millones de pesos y un margen de rentabilidad de 12,7%, el cual contrasta positivamente frente al 11,5% del año anterior. La ejecución de nuestros planes para incrementar la eficiencia y mejorar la productividad, acompañados de una disminución en los precios de las principales materias primas, nos permiten obtener esta mejora.

La utilidad neta consolidada crece un 40,9% llegando a \$241.105 millones de pesos, impulsada principalmente por el incremento en la rentabilidad operativa y un menor gasto financiero.

Las ventas en Colombia lograron un crecimiento del 9,2%.

Grupo Nutresa está por segundo año consecutivo en el Dow Jones Sustainability World Index



Grupo Nutresa fue reconocido por segundo año consecutivo como una de las compañías líderes en sostenibilidad corporativa, en el sector de alimentos, al ser incluida en el *Dow Jones Sustainability World Index (DJSI) 2012*, distinción que refleja el compromiso de la organización con la sostenibilidad. La permanencia del Grupo en el índice de 2012 ratifica el positivo desempeño de la organización en el ámbito económico, social y ambiental.

Ser parte de este índice significa ser reconocido por aprovechar las oportunidades y administrar los riesgos derivados del desarrollo económico, social y ambiental, en una gestión que genere valor a sus grupos de relacionados.

“La inclusión de nuestro Grupo por segundo año consecutivo en el Dow Jones Sustainability World Index es evidencia de que toda la organización ve la sostenibilidad como un compromiso primordial dentro del desarrollo empresarial y la lleva a la práctica en la gestión de nuestros negocios. Para Grupo Nutresa es motivo de orgullo ser una de las organizaciones líderes en sostenibilidad en Colombia y en el mundo. Este hecho es un reconocimiento al trabajo de todo nuestro equipo, en un marco internacional exigente en el desempeño en los mercados, en las prácticas ambientales y en la gestión social”, afirmó, Carlos Enrique Piedrahíta, Presidente de Grupo Nutresa S.A.

Grupo Nutresa también este año fue incluida en el Anuario de Sostenibilidad 2012 de SAM (*Sustainability Asset Management*), siendo reconocido como *Bronze Class*, que distingue a las empresas con mejores prácticas en su sector y que están en el rango entre el 5% a 10% de la compañía líder.

Merco Colombia Reputación Corporativa:

Grupo Nutresa entre las empresas con mejor reputación en Colombia

- Grupo Nutresa ocupó la 3ra posición en el ranking de empresas, la 1ra en el sector de alimentos y se destacó entre las 5 de mayor reconocimiento en responsabilidad social corporativa.
- Por su parte, en la evaluación Merco Líderes el presidente de Grupo Nutresa, Carlos Enrique Piedrahíta Arocha, hace parte del grupo de 5 directivos más destacados del país.

Merco Colombia dio a conocer los resultados de su valoración en reputación a las empresas del país. A continuación los principales resultados:

Merco Reputación Empresas

El ranking es liderado por Ecopetrol, le siguen en su orden: Bancolombia, Grupo Nutresa, Alpina y EPM. El Monitor Merco Reputación Empresas valora los siguientes variables: Resultados económicos-financieros, calidad de la oferta comercial, reputación interna, ética y responsabilidad corporativa y dimensión internacional de la empresa e innovación.

Merco Líderes

El grupo de los 5 directivos empresariales lo encabeza Javier Génaro Gutiérrez de Ecopetrol y continúan en su orden: Luis Carlos Sarmiento del Grupo Aval, Carlos Raúl Yepes de Bancolombia, Carlos Enrique Piedrahíta de Grupo Nutresa y Gonzalo Restrepo de Organización Éxito.

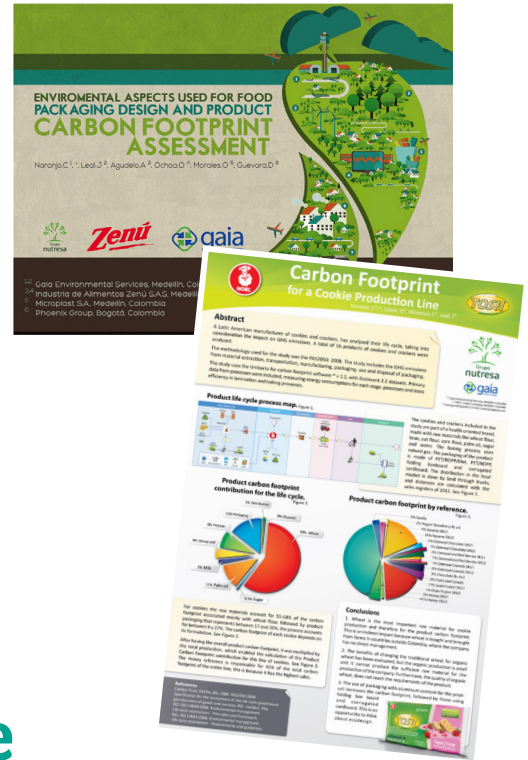
Merco Responsabilidad Social

En esta dimensión Merco cataloga las 50 empresas más responsables en Colombia, Grupo Nutresa se ubica en la 5ta posición.

Los Negocios Cárnico y Galletas de Grupo Nutresa estuvieron presentes en la **Conferencia Internacional LAC Food 2012, Francia**

Los Negocios Cárnico y Galletas de Grupo Nutresa en representación de Zenú y Compañía de Galletas Noel, fueron invitados a participar en La **“VIII Conferencia Internacional de Análisis de Ciclo de Vida en el Sector Agrícola – Alimentos o LAC Food 2012”**, organizada por el INRA - Instituto Nacional de Investigaciones Agrícolas de Francia, la cual se realizó del 1 al 4 de Octubre de 2012 en Saint Malo Francia. Este evento es relevante pues convoca desde hace 8 años a autoridades, academia, investigadores, consultores y empresas del sector de alimentos del mundo, entre otros, a una agenda centrada en el impacto ambiental de la industria alimentaria, en sus avances y en los retos a futuro. Este año el evento contó con la asistencia de cerca de 400 invitados.

Los siguientes temas de exposición fueron seleccionados para este evento internacional por el comité académico, por ser casos prácticos para mostrar desde la industria de alimentos en gestión en empaques: Ponencia oral, “Estudio sobre el Impacto Ambiental de Nuevas Alternativas de Empaque en una de las Líneas de Producción del Negocio Cárnico” y la presentación del poster: “Resultados del Cálculo de la Huella de Carbono en la Línea de Galletas Marca Tosh”, de Noel.



La marca JET cumple 50 años Cincuenta años de dulces momentos

Colombia celebra los 50 años de uno de los productos más icónicos del país, con el que cientos de colombianos crecimos, jugamos y aprendimos docenas de datos curiosos de la fauna y flora, incluso pasamos tardes enteras intercambiando las láminas que se convertían en trofeos de valor incalculable. Este año la chocolatina Jet cumple 50 años.

En 1962 la Compañía Nacional de Chocolates inició la aventura de producir la primera golosina de chocolate en Colombia. Desde sus orígenes, Jet enseñó a los colombianos a conocer y disfrutar el sabor de un delicioso chocolate, diferente a cualquier otro que se hace en el mundo, a divertirse con la sorpresa de encontrar una lámina en su interior coleccionable y a tomar conciencia por las maravillas de la naturaleza con los álbumes. Pronto se convirtió en la marca líder de golosinas de chocolate en el país y traspasó las fronteras. Hoy Jet se exporta a más de 30 países en el mundo y sus ventas representan más del 20% de las exportaciones de Compañía Nacional de Chocolates.

Jet encontró un lugar en el corazón de niños, jóvenes y adultos de todas las generaciones.



ESTADOS FINANCIEROS

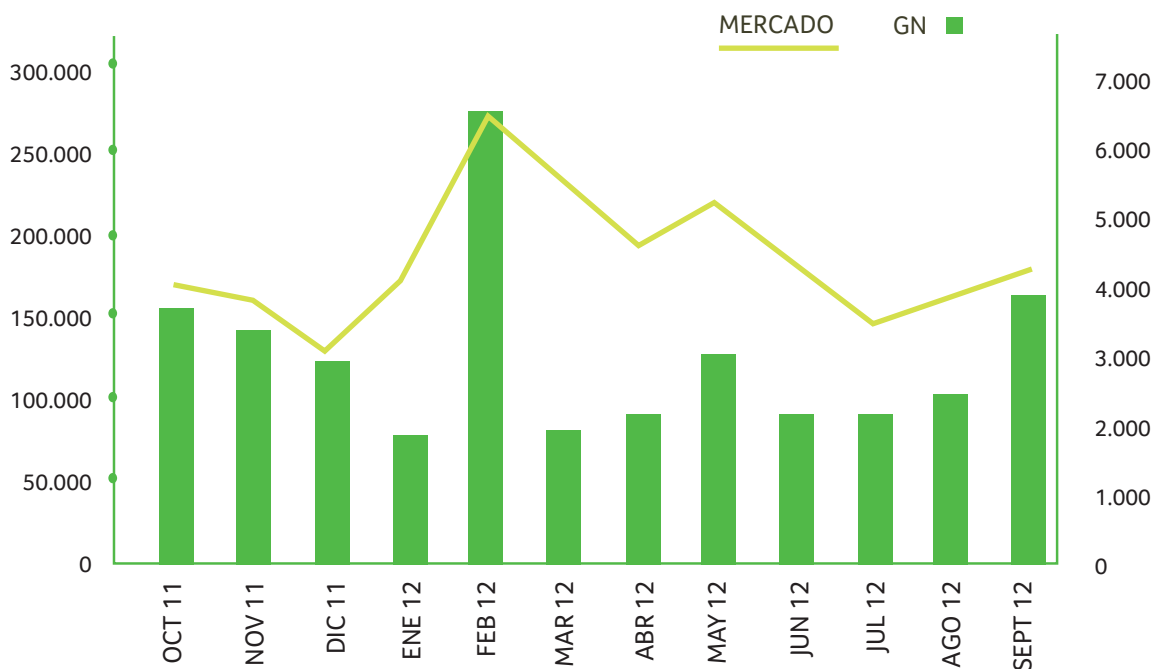
ESTADO DE RESULTADOS CONSOLIDADO*

SEPTIEMBRE 30 DE 2012. CIFRAS EXPRESADAS EN MILLONES DE PESOS

	SEPTIEMBRE 2011	%	SEPTIEMBRE 2012	%	% VAR.
Total ingresos operacionales	3,643,470	100.0%	3,832,919	100.0%	5.2%
Costo mercancía vendida	-2,195,803	-60.3%	-2,203,106	-57.5%	0.3%
Utilidad bruta	1,447,667	39.7%	1,629,813	42.5%	12.6%
Gastos de administración	-179,820	-4.9%	-193,226	-5.0%	7.5%
Gastos de venta	-866,133	-23.8%	-951,496	-24.8%	9.9%
Gastos de producción	-83,076	-2.3%	-104,720	-2.7%	26.1%
Total gastos operacionales	-1,129,029	-31.0%	-1,249,442	-32.6%	10.7%
Utilidad operativa	318,638	8.7%	380,371	9.9%	19.4%
Ingresos financieros	4,938	0.1%	8,148	0.2%	65.0%
Gastos financieros	-64,909	-1.8%	-53,292	-1.4%	-17.9%
Diferencia en cambio neta	-3,992	-0.1%	8,986	0.2%	N.C.
Otros ingresos (egresos) netos	-17,283	-0.5%	-10,675	-0.3%	N.C.
Dividendos de portafolio	25,235	0.7%	26,346	0.7%	4.4%
Realización de inversiones	-108	0.0%	35	0.0%	N.C.
Post operativos netos	-56,119	-1.5%	-20,452	-0.5%	-63.6%
UAI e Interés minoritario	262,519	7.2%	359,919	9.4%	37.1%
Impuesto de renta	-89,048	-2.4%	-116,825	-3.0%	31.2%
Interés minoritario	-2,325	-0.1%	-1,989	-0.1%	-14.5%
UTILIDAD NETA	171,146	4.7%	241,105	6.3%	40.9%
EBITDA CONSOLIDADO	418,998	11.5%	488,060	12.7%	16.5%

*Información ilustrativa,
no auditada.

VOLUMEN DE NEGOCIACIÓN DIARIO



CIFRAS EXPRESADAS EN MILLONES DE PESOS

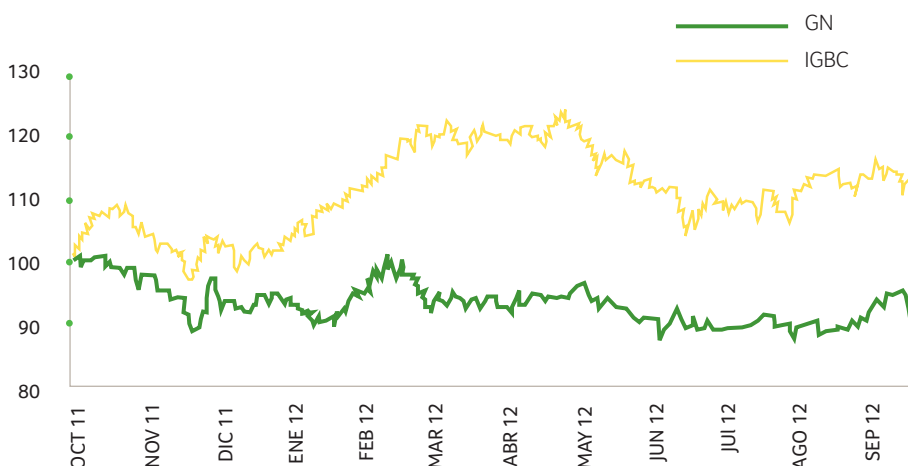
BALANCE GENERAL CONSOLIDADO*

SEPTIEMBRE 30 DE 2012. CIFRAS EXPRESADAS EN MILLONES DE PESOS

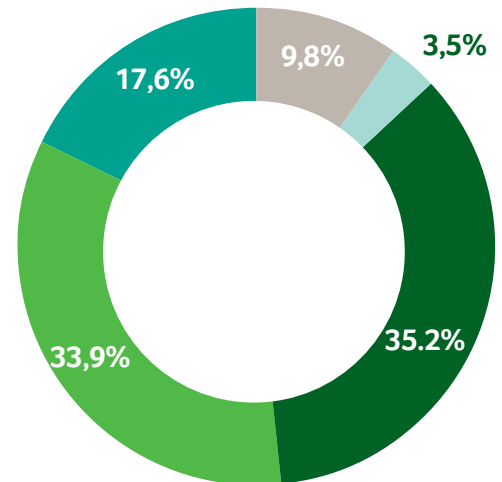
	SEPTIEMBRE 2011	SEPTIEMBRE 2012	% VAR.
ACTIVO			
Disponible e Inv. Temporales	133.693	331.810	148,2%
Inversiones	329.888	329.454	-0,1%
Deudores	648.190	694.158	7,1%
Inventarios	645.152	595.515	-7,7%
Propiedad, planta y equipo	1.019.680	1.076.293	5,6%
Intangibles	897.180	871.879	-2,8%
Diferidos	125.132	113.035	-9,7%
Otros activos	2.538	4.678	84,3%
Valorizaciones	4.108.034	4.259.574	3,7%
Total Activo	7.909.487	8.276.396	4,6%
PASIVO			
Obligaciones financieras	668.204	632.454	-5,4%
Proveedores	159.445	158.167	-0,8%
Cuentas por pagar	203.982	234.700	15,1%
Impuestos, gravámenes y tasas	117.373	86.817	-26,0%
Obligaciones laborales	47.209	45.855	-2,9%
Pasivos estimados y provisiones	199.188	252.760	26,9%
Diferidos	62.754	119.193	89,9%
Otros	7.674	6.607	-13,9%
Total Pasivo	1.465.829	1.536.553	4,8%
Minoritarios	15.305	15.731	2,8%
PATRIMONIO	6.428.353	6.724.112	4,6%
Total Pasivo y Patrimonio	7.909.487	8.276.396	4,6%

*Información ilustrativa, no auditada.

COMPORTAMIENTO DE LA ACCIÓN



COMPOSICIÓN ACCIONARIA



- Fondos extranjeros
- Fondos locales
- Argos y filiales
- Suramericana y filiales
- Otros

INDICADORES

Precio de cierre	21,020
Precio de cierre año anterior	23,280
Máximo 52 semanas	23,280
Mínimo 52 semanas	20,300
Capitalización bursátil (\$MM)	9,671,795

Valor Intrínseco	14,652
RPG (1)	19,27
P/VL (1)	1,88
EV / EBITDA (1)	10,32
Utilidad por acción	707,85

Dividendo por acción-mes	30,0
--------------------------	------

Rentabilidad por dividendos (2)	1,5%
Rentabilidad por valorización (2)	-9,7%
Rentabilidad combinada (2)	-8,2%
Variación IGBC (2)	8,8%

Retorno sobre activos (1)	11,0%
Retorno sobre patrimonio (1)	9,2%
Retorno sobre capital invertido (1)	15,5%

Acciones en circulación	460,123,458
Número de accionistas	18,971
Bursatilidad	Alta

(1) Grupo de alimentos / 12 meses

(2) Últimos 12 meses

NOVEDADES

CHOCOLATES

Jumbo Combi

Jumbo lanzó la nueva Jumbo Combi, un producto innovador y diferenciado con una mezcla de ingredientes única en el mercado: barra de maní, arroz crujiente y galleta negra cubierta de chocolate. Con un precio sugerido al público de \$1,000 pesos, buscamos convertir a Jumbo Combi en la mejor opción de compra en esta importante fracción de moneda.

El lanzamiento fue apoyado con muestreo a nivel nacional, plan en medios masivos con pauta en televisión y radio y activación en redes sociales (Facebook y Twitter), bajo el concepto “Haz que suene tu Jumbo Combi”.



Temporada amor y amistad

Para la temporada de amor y amistad 2012 en Colombia, de nuevo se llevó al mercado “Descubre tu Amigo Secreto”, concepto ganador que reúne las marcas MontBlanc, Jet, Roletto y Jumbo, en una temporada donde los chocolates se convierten en la opción preferida para regalar y sorprender.

Chocolisto Doble Chocolate

Durante los meses de Septiembre y Octubre Chocolisto presentó por primera vez al mercado una edición especial: Chocolisto Doble Chocolate, en presentación de 180 gramos para disfrutar su doble sabor a chocolate. Con esta innovación la marca continua con noticias súper divertidas y nutritivas para todos los niños.

El lanzamiento fue apoyado en medios masivos y en la página web de la marca con una divertida experiencia para los niños. Con Chocolisto crecer es divertido.



Con un portafolio de 16 referencias, innovamos con MontBlanc Maracuyá, Roletto Mora y Mocaccino, Roletto figuras de corazón, los divertidos peluches de Jet y las emotivas Jumbo Carotas con nuevos sabores. Se destaca la gestión en visibilidad en los canales autoservicios y grandes cadenas. Adicionalmente, en esta temporada sobresalió la licencia otorgada por el artista Romero Britto usada en la marca Montblanc, que contó con activación y promoción de la campaña en medios tradicionales y digitales.

CÁRNICO

Nuevas salchichas Tipo Perro Zenú

Zenú lanza sus nuevas salchichas tipo perro en presentación de 480 y 640 gramos. Ideales para personas que valoran el bienestar y dedican tiempo para disfrutar de los momentos cotidianos, buscan practicidad en la alimentación y tienen un estilo de vida simple, práctico, alegre y positivo. Las salchichas tipo perro de Zenú, al ser buena fuente de proteína, previenen la desnutrición, ayudan al crecimiento y desarrollo, a la reparación de tejidos y al correcto proceso de aprendizaje.



Zenú lanza la nueva Salchicha Tipo Alemana



La nueva salchicha tipo Alemana de Zenú se destaca por ser una salchicha premium, de corte grueso y con un delicioso sabor especiado y ahumado. Disponible en los delicatessen y charcuterías de los autoservicios en Colombia.

PASTAS



Nuevo Tortellini Queso

Doria continua el crecimiento del segmento de Pasta Rellena complementando su portafolio con el nuevo Tortellini Queso, disponible inicialmente en autoservicios en la ciudad de Bogotá.

CANALES ALTERNATIVOS

Novaventa realiza Alianza con Unilever para comercializar en su catálogo marcas de esta empresa

Ahora los compradores del catálogo de Novaventa podrán disfrutar de las marcas favoritas de Unilever. Desde el mes de septiembre, Novaventa, la compañía de canales alternativos de Grupo Nutresa, realizó una alianza con Unilever, multinacional británico-holandesa, y una de las empresas líderes en el mundo en productos de consumo. De esta manera, Novaventa amplía su portafolio de productos complementándolo con poderosas marcas reconocidas no sólo en el mercado colombiano, sino en muchos otros países. Durante lo que resta de 2012, Novaventa comercializará a través de su catálogo, un promedio de 20 referencias de productos de Unilever por campaña, contando con marcas como Dove, Ponds y Axe.



Paleta Drácula nueva forma

Drácula presentó a los niños una deliciosa y nueva paleta con relleno de salsa de fresa, pero ahora con atractiva forma de vampiro bañado en chocolate. En esta temporada Drácula enseña a los niños a Divertirse venciendo a la oscuridad...Este año con Drácula los niños no le temerán a la oscuridad.

HELADOS

Bocatto Cono nuevo sabor chocolate chips

Una nueva versión de Bocatto fue presentada al mercado: Bocatto Cono, deliciosa crema de vainilla con salsa de chocolate y chips de chocolate, contenida en un crocante cono de galleta. El nuevo Bocatto viene en dos sabores: tradicional y chocolate. Bocatto empieza bien... termina bien.



GALLETAS



Nuevas Tosh Semillas de Girasol

Los consumidores del segmento saludable siempre quieren darse gusto con lo que comen y les encanta probar nuevas alternativas, cuidando siempre la salud y la figura, buscan productos más naturales que les permitan encontrar ese equilibrio y sentir que están haciendo algo bueno por ellos. Las nuevas galletas Tosh Semillas de Girasol, tienen todos los beneficios provenientes de la mezcla de semillas de girasol, salvado de trigo y el dulce natural de la miel, con un alto contenido de fibra y solo 120 calorías, libres de sabores y conservantes artificiales, grasas trans y colesterol.



Chiqui Kaps

En el segmento de dulces infantiles las marcas tienen el reto de mantener la atención de los niños con productos deliciosos y divertidos, además con promociones novedosas. Chiqui Kaps de Pozuelo es una galleta tipo wafer con crema y recubrimiento de chocolate lo cual la hace deliciosa, se suma al portafolio de productos de marca con una alternativa muy bien valorada por el consumidor. Con esta noticia la marca ingresa con todo su potencial a un segmento muy valorizado como es el de las galletas wafers.



En el marco del congreso la Fundación Nutresa entregó el Premio Nutresa a la Calidad de la Gestión Escolar a la Institución Educativa José María Córdoba de Yumbo, Valle. Este es un importante reconocimiento nacional que busca fomentar los procesos de mejoramiento de la gestión de calidad en el marco del Proyecto Educativo Líderes Siglo XXI.

La Fundación Nutresa realizó el XII Congreso Nacional Gestión integral en la educación: Un aporte al país

Con la asistencia de cerca de 1.000 representantes del sector educativo, la Fundación Nutresa realizó el **XII Congreso Nacional Gestión integral en la educación: Un aporte al país**, el cual tuvo lugar en la ciudad de Medellín en el recinto de Plaza Mayor, durante los días 8 y 9 de octubre. El Congreso contó con destacados expositores, representantes de los sectores gubernamental, empresarial y de la educación.

El encuentro giró alrededor de diversos temas sobre la calidad de la educación en Colombia y de los sistemas de gestión establecidos para asegurar una formación de calidad para los estudiantes del país. Este evento reúne a participantes del Proyecto Educativo Líderes Siglo XXI, que es desarrollado por la Fundación Nutresa cuyo eje es el mejoramiento de la calidad de la gestión escolar, el cual se realiza con la participación activa de 203 voluntarios de 121 empresas del país, entidades aliadas del sector privado y público, la academia e instituciones educativas de todo el territorio nacional.

Grupo Nutresa y la Fundación Nutresa reciben premios **Transparencia** de la Gobernación de Antioquia y Alcaldía de Medellín

Grupo Nutresa y la Fundación Nutresa fueron reconocidas en las categorías Buen Gobierno Corporativo y Mejor Práctica de Responsabilidad Social, respectivamente

Los Premios Transparencia Empresarial de la Gobernación de Antioquia y la Alcaldía de Medellín, son un reconocimiento que hacen las autoridades gubernamentales para hacer visible el trabajo honesto y transparente del sector empresarial frente a la ciudad, región, su gente, su gobierno y sus grupos de interés.

En su versión 2012 participaron 25 empresas postuladas en las categorías: Formalización Empresarial, Buen Gobierno Corporativo, Responsabilidad Social y Buen Contribuyente. Grupo Nutresa ganó el premio en la categoría Buen Gobierno

Corporativo y la Fundación Nutresa en la categoría Mejor práctica de Responsabilidad Social. Los criterios tenidos en cuenta para el reconocimiento en Buen Gobierno Corporativo hacen referencia al cumplimiento del mayor número de principios de Buen Gobierno Corporativo promulgados por la OCDE (Organización para la Cooperación y Desarrollo Económico).

Por su parte, en Mejor Práctica de Responsabilidad Social, se evalúa el cumplimiento del mayor número de los 10 principios del Pacto Global de las Naciones Unidas.

Pietrán apoya a la Fundación Colombiana del Corazón



En septiembre Pietrán desarrolló su campaña Corazones Responsables, en la cual invitó a los colombianos a hacerse seguidores de la marca en Facebook para apoyar la labor de la Fundación Colombiana del Corazón. La meta era lograr 12.000 seguidores por los cuales Pietrán donaría dinero a la Fundación Colombiana del Corazón para su programa Corazones Responsables, enfocado a la divulgación y prevención de factores de riesgo cardiovascular. Al cierre de la campaña la meta fue superada y se entregó a la Fundación una donación por \$120 millones de pesos, el pasado 25 de Octubre.