



Circularidad

Reducir la generación de residuos y aumentar su aprovechamiento tanto en las operaciones directas como en la cadena de valor, mediante la extensión del ciclo de vida de los materiales.



Programa Nutresa Retoma junto a tenderos de Comercial Nutresa.

Enfoque de gestión [GRI 3-3]

Progreso [GRI 3-3]

Incrementar el uso de materiales reciclables, reutilizables o compostables.

- 85,7% del peso de los empaques fabricados con materiales reciclables, reutilizables o compostables.

Fortalecer iniciativas de ecodiseño de empaques y embalaje.

- Reducción del consumo de 200 toneladas de material de empaque bajo la metodología *Design To Value* (DTV) para un total acumulado de 3.016 toneladas desde su implementación en 2013.

Diseñar e implementar iniciativas para el cierre de ciclo de materiales plásticos posconsumo.

- 43 toneladas de empaque plástico recolectado con el programa Nutresa Retoma, modelo propio de logística inversa para la recolección de plásticos flexibles posconsumo del mercado en cinco ciudades de Colombia.

Reducir los residuos generados en las operaciones de Grupo Nutresa.

- Reducción del 24,3% en la generación de residuos llevados al ambiente por tonelada producida respecto a 2020 en las operaciones industriales de la Compañía.

Aumentar el porcentaje de aprovechamiento de los residuos generados.

- Un 92% de los residuos son aprovechados en las operaciones industriales.

Implementar modelos de reutilización de empaques.

- Reducción en el consumo de 128 toneladas de cartón en el año, gracias a la implementación de un modelo de reutilización de cajas corrugadas en los productos de los Negocios Chocolates y Galletas, comercializadas en Novaventa.



Colaboradora Negocio
Cárnicos, Colombia.

Riesgos y oportunidades [GRI 3-3]

Grupo Nutresa es consciente de los riesgos que pueden implicar para el planeta y las personas las estrategias deficientes en el manejo de los residuos en los países donde opera y de lo prioritario que es implementar modelos de economía circular que garanticen su gestión adecuada durante todo el ciclo de vida.

Esta sensibilidad ambiental y de consumo ha permeado a las empresas y a distintos grupos relacionados, quienes, desde una mayor presión social, han logrado movilizar a los entes gubernamentales para el establecimiento de nuevas normativas en el uso y disposición final de los residuos.

Esta realidad es una oportunidad para encontrar distintas estrategias que aporten a la construcción e implementación de alternativas circulares, y que brinden herramientas a los consumidores y demás grupos relacionados para el fortalecimiento de una cultura sostenible en la separación adecuada de residuos desde la fuente. Estas acciones permitirán aumentar las tasas de aprovechamiento de residuos en los países donde la Compañía opera, los cuales registran bajos niveles de recuperación.

Finalmente, el uso y la exploración de nuevas tecnologías siguen representando grandes oportunidades para la Organización al lograr hacer más eficientes las soluciones, desde el manejo de la información y la trazabilidad hasta la recolección y disposición final de los materiales para tener un mayor impacto y alcance.

Perspectivas

La Organización avanza en su compromiso de tener para 2030 el 100% de sus empaques diseñados para ser reciclables, reutilizables o compostables, y de alcanzar cero residuos industriales dispuestos al ambiente. Por ello, ha dispuesto un equipo de especialistas en empaques para trabajar en la definición de las estrategias y de las acciones alrededor de la circularidad de los empaques.

Grupo Nutresa espera seguir permeando transversalmente a todas las compañías desde las líneas de trabajo de exploración y análisis de nuevas estructuras de empaques reciclables, reutilizables o compostables para las distintas categorías de productos, la implementación de iniciativas de ecodiseño, el análisis de ciclo de vida y la exploración e implementación de soluciones para el cierre de ciclo. Con esto, la Organización espera alcanzar a corto plazo la incorporación de las capacidades necesarias, en los ámbitos interno y externo, que faciliten la transición a la economía circular y a la gestión integral de residuos.

Desde otro frente de acción, Grupo Nutresa continuará fortaleciendo las alianzas para potenciar las cadenas de aprovechamiento de materiales de empaque en colectivos empresariales como Visión 3030 de la ANDI y Gransic de AB Chile.

Finalmente, la Organización tiene el compromiso de liberar cero residuos al ambiente. Para lograrlo se ha propuesto varios desafíos: entre ellos, continuar con la caracterización e identificación de la variedad de residuos por procesos y potenciar nuevas redes de aprovechamiento en todas las geografías.

Prácticas destacadas y reconocimientos



Ecoempaques a base de cascarilla de café

El Negocio Cafés, junto al Instituto Tecnológico Metropolitano de Medellín (ITM), logró la patente en Colombia y el registro en EE. UU. de un material de empaque compuesto de cascarilla de café y otras fibras vegetales. Este cuenta con características de material biodegradable y compostable, y puede ser utilizado para la elaboración de vasos, bandejas, cubiertos, platos y otros elementos, con el fin de sustituir plásticos de solo un uso. Durante 2021 obtuvo resultados satisfactorios en los pilotos realizados y avanzó en la fase final del montaje del equipo para producción de celulosa de café. Con esta iniciativa, la Compañía espera generar un aprovechamiento de 200.000 toneladas de cascarilla de café en Colombia.



Nutresa Retoma

Programa corporativo para el cierre de ciclo de empaques plásticos flexibles posconsumo, que aporta al fortalecimiento de la cultura de reciclaje y cierre de ciclo. Esta iniciativa cuenta con más de 500 puntos de acopio en cinco ciudades de Colombia y facilita la recolección de los mismos para colaboradores, clientes y consumidores a través de distintos mecanismos, como puntos de acopio en sedes y recolección en clientes con Comercial Nutresa y por medio de empresarias de Novaventa en Medellín y Cali.

Gracias al programa y al trabajo en conjunto con sus grupos relacionados, la Compañía recolectó y transformó en 2021 43 toneladas de material plástico flexible posconsumo, el cual se convirtió en dos parques infantiles para el beneficio de 1.110 niños de instituciones educativas de Medellín.



Nutresa Retoma tiene un sistema de georreferenciación y educación para facilitar la entrega del material disponible aquí.



Compostaje de cenizas generadas en el Negocio Tresmontes Lucchetti en Chile

Mensualmente, las plantas de Santiago y Casablanca generaban unas 12 toneladas de cenizas en la operación de la caldera. Estas representaban un 65% del total de residuos que destinaban al relleno sanitario al no contar con una alternativa para su aprovechamiento. En 2021, surgió una alianza con gestores estratégicos para disponer y reutilizar las cenizas como compostaje para otra industria y disminuir el impacto ambiental en la planta. En total, fueron aprovechadas 74 toneladas de este material.



Detalle del asunto material

Grupo Nutresa viene potenciando su estrategia para la gestión de los empaques y residuos desde el establecimiento de iniciativas que aportan al cumplimiento de las metas corporativas orientadas a la circularidad de los procesos.

Es por eso que, en 2021, la Compañía avanzó en el 85,7% de la meta fijada del 100% a 2030 y ha puesto especial interés en fortalecer el desarrollo de capacidades y la cultura en empaques sostenibles, tanto para sus colaboradores como para otros grupos relacionados. Entre las iniciativas se destacan:

- Consolidación del *Manual de ecodiseño de empaques* implementado desde 2020, el cual ha generado resultados positivos con el establecimiento

de una cultura interna de empaques sostenibles y la aplicación del simulador de ecodiseño en los nuevos desarrollos de empaques en los diferentes Negocios y geografías.

- Desarrollo del Taller de Economía Circular con el objetivo de nivelar los criterios e identificar las oportunidades para implementar soluciones circulares en los diferentes procesos y Negocios. La formación fue dictada por Waste to Worth (Waste2Worth) durante nueve horas en tres ciclos de trabajo y contó con la participación de 46 proveedores de la categoría de empaques y de 224 colaboradores de Grupo.

GC Foods, Colombia.

Consumo de material de empaque

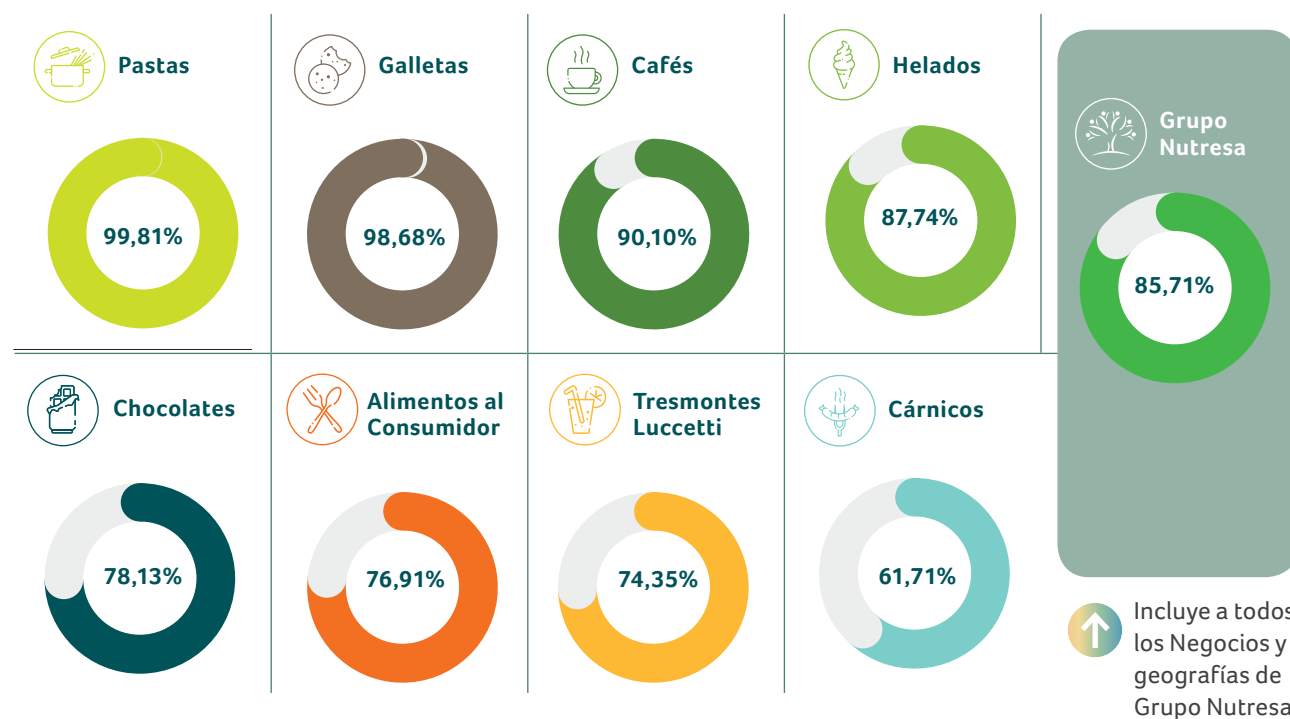
[GRI 301-1] [FB-PF-410a.1] [FB-PF-410a.2]

El porcentaje de empaque con ciclo cerrado ascendió al 85,7%, teniendo en cuenta la totalidad de categorías de material de empaque en los países y Negocios. Este incremento se da gracias a la priorización de materiales con modelos de ciclo cerrado y, a su vez, al diseño de empaques reciclables, reutilizables o compostables. En 2021 resalta el paso a reciclable de nueve estructuras de empaques en Chile, Colombia, Costa Rica, México y República Dominicana.

En cuanto a empaques reutilizables, la Compañía tiene cuatro modelos de este tipo: dos en Colombia, en las cajas de cartón de los Negocios Chocolates y Galletas a través de Novaventa, que evitaron el consumo de 128 toneladas de cartón; y dos en República Dominicana, con el reúso de envases y tapas plásticas, para evitar el consumo de 277 toneladas de empaque plástico rígido.



Participación material con ciclo cerrado



Con la implementación de la metodología *Design To Value* (DTV) disminuyeron 200 toneladas de material de empaque en 2021, para un total acumulado de 3.016 toneladas en los nueve años de ejecución. Esto fue posible gracias a las iniciativas de diseño eficiente que tienen en cuenta los atributos que valora el consumidor, el comportamiento del entorno y las implicaciones en toda la cadena de valor.

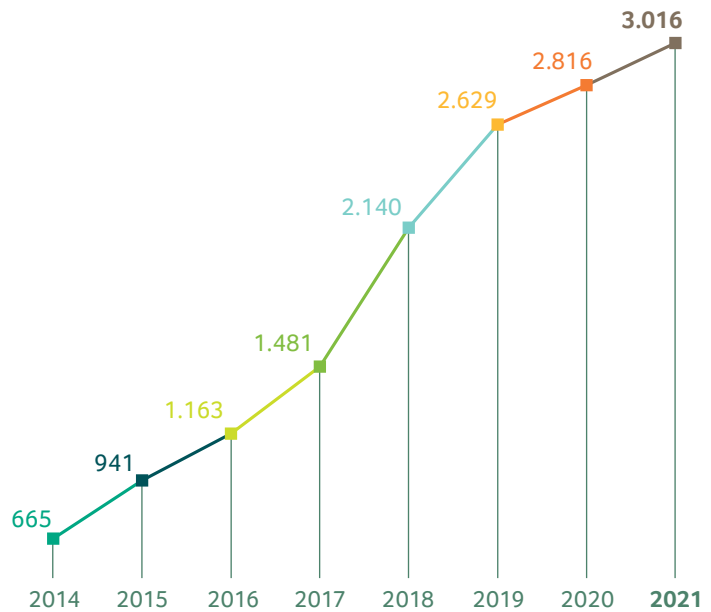
Es destacable, asimismo, el cambio de cajas con papel virgen blanco a *kraft* en el Negocio Alimentos al Consumidor, en Colombia, que redujo 62,6 toneladas de consumo. En la categoría de empaques flexibles, la Compañía implementó 20 iniciativas y en cajas corrugadas 11 iniciativas en Chile, Colombia, Costa Rica, Panamá, Perú y República Dominicana, que redujeron 42,5 toneladas de material plástico y 113,3 toneladas de cartón en sus consumos.

Materiales utilizados que son materiales reciclados

[GRI 301-2] [FB-PF-410a.1] [FB-PF-410a.2]

Para potenciar los procesos de economía circular de empaques, la Organización favorece aquellos materiales con contenido de materia prima reciclada. Por eso, durante 2021, el 74% del cartón, el 46% del vidrio y el 52% del empaque metálico consumidos por Grupo Nutresa en Colombia tuvieron incorporado material reciclado. Para el caso de las cajas de cartón que no contienen material reciclado, la Compañía trabajó con proveedores certificados en producción sostenible, como el Sello del Consejo de Administración Forestal (FSC), por lo cual el 100% del material de las cajas de cartón es reciclado o tiene fibras vírgenes certificadas.

Reducción de material de empaque en toneladas



Productos y materiales de empaque recuperados

[GRI 301-3] [FB-PF-410a.1] [FB-PF-410a.2]

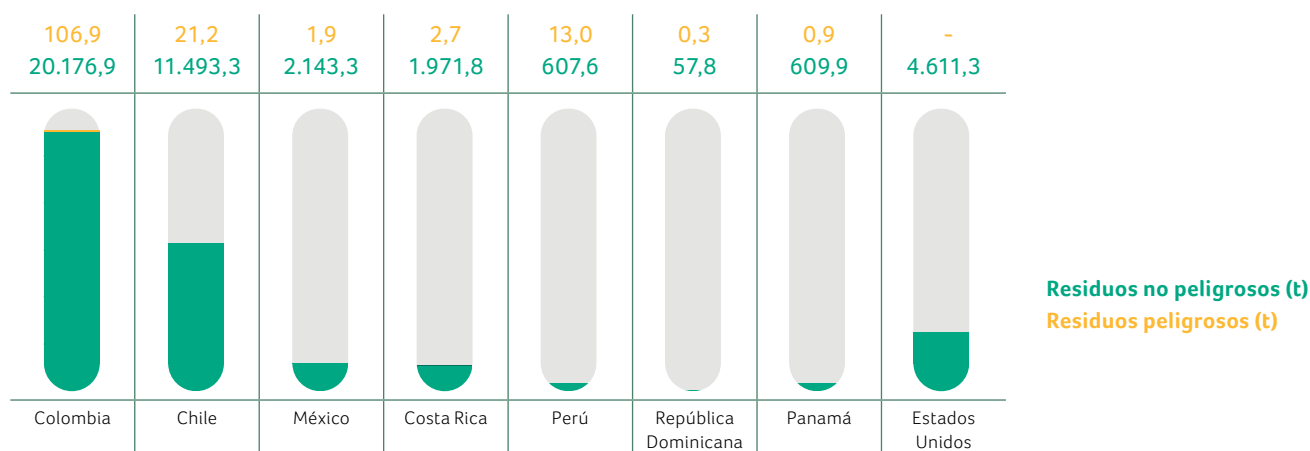
La Organización continúa con el diseño y la ejecución de iniciativas de cierre de ciclo de materiales de empaque posindustrial y posconsumo. Son destacables las iniciativas del Negocio Cárnicos en Colombia, que, junto a sus aliados estratégicos, transformaron 171 toneladas de material plástico flexible posindustrial del proceso de deshuese en bolsas para el manejo de residuos y el material de alta barrera en la elaboración de canastillas plásticas. Además, a través de otros proyectos en empaques posconsumo, como Nutresa Retoma, fueron recogidas y transformadas 43 toneladas de material plástico flexible y 3,5 toneladas de Cápsulas Express Nutresa.



Para más información sobre el compromiso de Grupo Nutresa a 2030 en cuanto a empaques, consulta la Política de Empaques



Peso total de los residuos [GRI 306-1] [GRI 306-2] [GRI 306-3] [GRI 306-4] [GRI 306-5] [FB-RN-150a.1]



En el marco de las estrategias de circularidad, la gestión de los residuos en las operaciones es una parte fundamental de los esfuerzos para lograr reincorporar los materiales aprovechables a la cadena productiva.

En 2021, Grupo Nutresa redujo los residuos llevados a rellenos sanitarios y de seguridad en un 24,3% con respecto a 2020, lo cual equivale a 3.900 toneladas de residuos que dejó de liberar al ambiente. Además, de las 49.244 toneladas de residuos generados en las operaciones industriales, el 92% fue aprovechado o valorizado energéticamente.

Los avances logrados corresponden a la implementación de proyectos de aprovechamiento de diferentes residuos, como el caso de las cenizas de las calderas del Negocio Tresmontes Lucchetti en Chile: redujo la disposición de 74 toneladas a relleno sanitario. Asimismo, los Negocios Galletas y Cárnicos, mediante alianzas con gestores especializados, han valorizado energéticamente cerca de 23 toneladas de residuos peligrosos, reduciendo así la disposición de estos en celdas de seguridad.

El Negocio Galletas, en Colombia, redujo el uso de 11 toneladas de cartón gracias al reúso de cores por medio de un proceso de logística inversa con los proveedores de material flexible. Por su parte, el Negocio Chocolates, también en Colombia, ha implementado estrategias de recirculación de cartón y cierre de ciclo de plásticos, gracias a lo cual ha retornado más de 160.000 cajas y 72 toneladas de plástico. En Perú y en Colombia, este Negocio ha

aplicado nuevas prácticas de separación que han impactado positivamente el aprovechamiento de residuos; así, por medio de una segunda fase de separación profunda, ha recuperado cerca de 80 toneladas de residuos aprovechables.

Análisis de las estrategias para reducir el efecto ambiental de los embalajes

[FB-FR-430a.4]

Dentro de las herramientas para el diseño eficiente de empaques, Grupo Nutresa cuenta con la Calculadora de Análisis de Ciclo de Vida (ACV). Esta mide los impactos ambientales que pueden producir los diferentes tipos de empaques en un producto para las etapas de su ciclo de vida, desde la obtención de la materia prima hasta su final de vida. Esta herramienta ayuda a tomar decisiones oportunas desde la fase de diseño sobre el tipo de empaque con mejor desempeño ambiental y a realizar análisis de los empaques actuales para tener criterios de sustitución por materiales más eficientes.

El *Manual de ecodiseño de empaques* de Grupo Nutresa es otro elemento que aporta en la unificación de criterios, análisis de los impactos ambientales y uso eficiente de recursos; por lo cual, al realizar las respectivas verificaciones en el simulador de ecodiseño, es posible identificar oportunidades de empaques más pertinentes para el producto y con mejor desempeño ambiental.