

Boletín Accionistas

Tercer trimestre de 2017



Finalizado el tercer trimestre de 2017, las ventas de Grupo Nutresa crecen el **3,1%** en Colombia y su margen ebitda consolidado se sitúa en **12,5%**.

Grupo Nutresa S.A. (BVC: NUTRESA) da a conocer sus resultados financieros consolidados al 30 de septiembre de 2017.

Las ventas en Colombia

continúan con un desempeño positivo

y alcanzan los **COP 4,0 billones**, un **3,1% superior** frente al mismo periodo de 2016.

Las **ventas en el exterior** con crecimiento sostenido, aumentaron un **5,8%** en dólares ascienden a

USD 797,7 millones, luego de excluir, para efectos de comparabilidad, las ventas de los primeros nueve meses de 2016 en Venezuela.

El **ebitda acumulado** asciende a **COP 800.218 millones**, equivalente a un **12,5% de las ventas**.

Al cierre del tercer trimestre del año, las ventas de Grupo Nutresa en Colombia continúan con una tendencia positiva, ascienden a COP 4,0 billones, crecen un 3,1% frente al mismo periodo del año anterior y representan el 63% de las ventas consolidadas del Grupo.

Las ventas en el exterior, al excluir lo facturado en Venezuela al 30 de septiembre de 2016, crecen un 5,8% en dólares respecto al mismo periodo y se ubican en USD 797,7 millones, un 37% de las ventas totales del Grupo. Al expresarse en pesos colombianos, estos ingresos representan COP 2,3 billones de pesos.

Las ventas consolidadas, luego de la exclusión mencionada de Venezuela, suman COP 6,4 billones, un 2,6% más que las de igual periodo de 2016, y son el resultado del crecimiento en el mercado local y un sólido y sostenido crecimiento de las ventas del exterior. Las ventas de innovación, motor importante de crecimiento, representan el 20,6% del total.

En línea con los constantes esfuerzos en búsqueda de eficiencias y productividad, la utilidad bruta continúa mejorando y se ubica en COP 2,8 billones, un 3,0% superior respecto al mismo periodo de 2016.

La utilidad operacional es de COP 605.502 millones, con margen operativo del 9,5%, resultado de la estrategia de mayor inversión en gastos de venta para dinamizar los canales de distribución y de ahorros en los gastos de producción.

En cuanto a la rentabilidad, se reporta un ebitda consolidado de COP 800.218 millones, equivalente a un 12,5% de las ventas.

Los gastos post-operativos netos por COP 187.263 millones, son un 14,8% menores frente al mismo período

de 2016 y se explican, principalmente, por el tratamiento de la inversión en Venezuela como instrumento financiero a partir del 1 de octubre del mismo año.

Finalmente, la utilidad neta consolidada asciende a COP 324.258 millones, un 3,6% superior a la registrada al cierre del tercer trimestre del año anterior, y representa el 5,1% de las ventas.

ÍNDICE MUNDIAL DE SOSTENIBILIDAD DOW JONES – DJSI Y DJSI MILA PACIFIC ALLIANCE

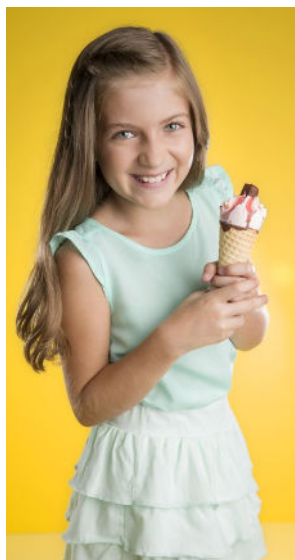
Grupo Nutresa ingresó por séptimo año consecutivo al índice global de sostenibilidad de Dow Jones y continúa siendo la única compañía del sector de productos alimenticios de un mercado emergente en hacer parte del mismo.

El Grupo se destacó nuevamente en todas las dimensiones de la sostenibilidad; en la económica obtuvo el máximo puntaje del sector en salud y nutrición, materialidad, gestión de riesgo y crisis y estrategia de impuestos; en la dimensión ambiental, recibió la mejor calificación en reporte ambiental y gestión de empaques; por último, en lo social se destacó por sus procesos de derechos humanos. Este reconocimiento ratifica el constante trabajo y liderazgo del Grupo en esta materia.

Adicionalmente, Grupo Nutresa ingresó a un nuevo índice de sostenibilidad en la región, el Dow Jones Sustainability MILA Pacific Alliance Index. Éste índice busca evaluar y medir el desempeño de las compañías en el mercado MILA (Mercado Integrado Latinoamericano) en materia de sostenibilidad corporativa y es un reconocimiento al liderazgo de las mismas.

ESTADOS FINANCIEROS SEPARADOS DE GRUPO NUTRESA S.A.

En los Estados Financieros Separados de Grupo Nutresa S.A. se reportan ingresos operacionales al cierre del tercer trimestre de 2017 por COP 331.961 millones, los cuales provienen de la aplicación del método de participación patrimonial sobre las compañías subsidiarias y asociadas por COP 277.757 millones, y del reconocimiento de dividendos del portafolio de inversiones por COP 54.204 millones. La utilidad neta se ubica en COP 330.316 millones y el patrimonio asciende a COP 8,9 billones.



pág. **2**
Noticias

pág. **4**
Información financiera

pág. **6**
Novedades

pág. **8**
Sostenibilidad

Estudios ratifican solidez reputacional de Grupo Nutresa



Dos recientes estudios independientes confirman a Grupo Nutresa como la empresa mejor reputada del país.

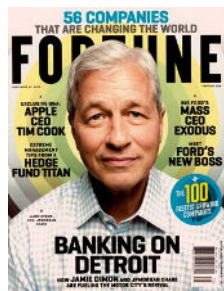
El primero de ellos es el Índice de Goodwill 2016 de la firma consultora 2WAY, publicado en septiembre pasado, y que en su tercera edición ubicó a Grupo Nutresa en la primera posición en el Colombia. Los seis criterios analizados en esta entrega fueron: solidez y trayectoria; oferta de valor; talento y bienestar; responsabilidad social empresarial (RSE) y sostenibilidad; innovación y liderazgo; y ética y transparencia.

Por su parte, Grupo Nutresa ocupó la segunda posición en la nueva entrega del escalafón MERCO Empresas 2017 y la primera dentro del sector de alimentos y bebidas.

Igual de importante es la posición alcanzada por el presidente, Carlos Ignacio Gallego, en el ranking de Líderes Empresariales con mejor reputación, quien pasó del quinto lugar en 2016 al segundo en 2017. De este modo, Grupo Nutresa fue la única empresa en ubicarse dentro del top 5 tanto de Empresas como su presidente dentro del listado de Líderes.

Estos resultados redondean un año muy productivo para Grupo Nutresa en materia de reputación y liderazgo corporativos, más aun si se tiene en cuenta el escalafón de MERCO Talento 2017, en el que la empresa fue reconocida como la segunda mejor para atraer y retener talento en Colombia.

Revista Fortune destacó labor de Grupo Nutresa por su compromiso de cambiar el mundo



En días pasados Grupo Nutresa fue notificado sobre su **inclusión en el top 50 del prestigioso listado Change the World de la revista Fortune** por su contribución al **desarrollo de la sociedad** a través de actividades enmarcadas dentro de su estrategia de negocio. Este ranking incluye a empresas de talla mundial como Apple, Microsoft, Nestlé, Toyota, Unilever y Volvo.

Change the World analiza la gestión social y de sostenibilidad de empresas con ventas superiores a los mil millones de dólares a través de una evaluación conjunta entre la firma de consultoría social FSG, el Shared Value Initiative -plataforma global para organizaciones que buscan soluciones de negocio a retos sociales- y Michael E. Porter, profesor de Harvard Business School, El ranking final evalúa las empresas bajo tres factores: impacto social medible, resultados de negocio y grado de innovación.

Esta es la primera vez que una compañía colombiana hace parte de este listado, el cual llega este año a su tercera edición.

Grupo Nutresa, una de las ocho compañías líderes en sostenibilidad del mundo



Por séptimo año consecutivo, Grupo Nutresa fue incluido en del Índice Global de Sostenibilidad de Dow Jones - DJSI y se consolida así como una de las ocho empresas más sostenibles del mundo y la segunda en el sector de alimentos. El Grupo ha sido miembro del Índice DJSI World desde el año 2011.

Según los resultados del 2017, Grupo Nutresa obtuvo una **calificación total de 87 puntos de cien posibles**. De igual manera, recibió el mayor puntaje en siete de los 26 criterios evaluados, incluyendo: Salud y Nutrición; Materialidad; Gestión de riesgo y crisis; Estrategia de impuestos; Reporte Ambiental; Gestión de empaques; y Derechos Humanos.

Adicionalmente, el Grupo ingresó hace pocas semanas a un nuevo índice de sostenibilidad en la región: **el Dow Jones Sustainability MILA Pacific Alliance Index**. Este índice no solo evalúa el desempeño de las compañías en materia de sostenibilidad corporativa en el mercado MILA (Mercado Integrado Latinoamericano), sino que representa también un reconocimiento a su liderazgo en la materia.



Bénet y Evok, dos propuestas del programa de innovación Out of the Box hechas realidad

Como resultado de **Out of the Box**, programa de promoción y financiación de proyectos de innovación disruptiva para apalancar su competitividad, Grupo Nutresa lanzó Bénet, su primera marca de nutrición experta: una nueva bebida nutricional en polvo, diseñada para darle al cuerpo los nutrientes necesarios para estar bien.

Bénet se suma así a **Evok**, primera marca producto del programa **Out of the Box**, la cual llega con un portafolio de 'indulgencias benéficas'

para el cuerpo y la mente que mezclan hierbas, frutas y especias ancestrales -como la moringa el acaí, el anís, el jengibre y el cardamomo- y que ofrecen al consumidor bienestar, vitalidad y tranquilidad.

Estas nuevas marcas reflejan el propósito superior de Grupo Nutresa de construir un mundo mejor donde el desarrollo sostenible sea para todos, y es una muestra de su filosofía de innovación efectiva que le permite implementar nuevos modelos de negocio.

Prácticas de Relación con Inversionistas (IR) de Grupo Nutresa fueron destacadas por Institutional Investor

Institutional Investor

Institutional Investor, grupo editorial internacional de negocios enfocado en finanzas internacionales, incluyó a Grupo Nutresa y sus ejecutivos en el **ranking 2017 Latin America Executive Team para el sector de Alimentos y Bebidas**, de compañías midcap (aquellas con una capitalización de mercado entre los 2 y 10 mil millones de dólares) de la región.

Este *ranking* mide el programa de Relación con Inversionistas de las distintas empresas de la región bajo criterios de selección que incluyeron: revelación de información financiera; acceso a la alta dirección; capacidad de respuesta a inversionistas; conocimiento y autoridad; comunicación proactiva de actividades; y calidad de las conferencias de inversionistas.

Al final, los reconocimientos obtenidos por la compañía fueron:

- Mejor Sitio Web, según analistas e inversionistas en conjunto.
- Segundo Mejor CFO (Director Financiero), según analistas bursátiles
- Mejor CEO (Presidente), según analistas bursátiles
- Un total de 577 inversionistas y 278 analistas bursátiles fueron los encargados de votar de manera confidencial en 16 sectores.

Este reconocimiento compromete aún más a la organización a mantener un permanente monitoreo de los mejores estándares en el mundo de reporte y relacionamiento con sus accionistas e inversionistas actuales y potenciales, para asegurar un ambiente de confianza, transparencia y comunicación en doble vía a través de la entrega de información oportuna, confiable y transparente que apoye la toma de decisiones.

Lanzamiento nuevo álbum Jet "Vive la aventura Colombia"



Chocolates Jet, una de las marcas más queridas por los colombianos, lanzó en agosto el álbum Jet "Vive la Aventura Colombia", un homenaje a la belleza y diversidad colombianas, y una invitación de la marca para que colombianos y turistas se aventuren a conocer la riqueza natural y fascinantes ecosistemas de los parques y reservas naturales del país.

Esta nueva edición cuenta con 80 páginas a color y 250 láminas agrupadas en cinco tipos de aventura desarrolladas con el apoyo de National Geographic y Parques Nacionales Naturales.

En sus 55 años de historia, el álbum Jet ha tenido ocho versiones y ha entregado más de 21 millones de ejemplares y 10.000 millones de láminas.

Se puede decir que la mayoría de los colombianos en algún momento de sus vidas han probado una chocolatina Jet o han coleccionado el álbum que la ha acompañado a lo largo de su historia. Por eso, los estudios han demostrado que el icónico álbum sigue siendo un vínculo de conexión emocional entre el consumidor y el producto.

Reconocimientos



Alimentos Cárnicos de Panamá, una empresa socialmente responsable

Alimentos Cárnicos de Panamá recibió el reconocimiento por parte de la Fundación Ecologic, como una de las empresas pioneras en el reciclaje de materiales con mercurio, iniciativa forma parte de su política de gestión ambiental.

TMLUC, nuevamente una de las empresas más atractivas para trabajar en Chile

Tresmontes Lucchetti fue reconocida una vez más como una de las mejores compañías para captar y retener el talento, ubicándose entre las mejores 20 del ranking general MERCO Talento y en el segundo lugar del ranking del sector de empresas de alimentos.



AbiMar Foods recibió la certificación RSPO

El pasado 14 de Agosto, AbiMar Foods recibió la certificación RSPO que garantiza la utilización y procesamiento del aceite de palma de manera sostenible a través de su cadena de abastecimiento para la producción de galletas. La Mesa de Aceite de Palma Sostenible (Roundtable on Sustainable Palm Oil - RSPO) es una iniciativa global que promueve el desarrollo y el uso del aceite de palma de manera consciente y sostenible.

Molinos Santa Marta recibe Premio a la Excelencia de ARL Sura

Molinos Santa Marta, empresa del Negocio Galletas, recibió el Premio Excelencia ARL SURA en la categoría "Mejores ambientes de trabajo, para mejores resultados", con el proyecto "Soporte de Pie de Amigo con Líneas de Vida Bahía Cargue Harina" en la Planta de Santa Marta. Estos premios reconocen a empresas, empresarios y trabajadores que gestionan riesgos ocupacionales y contribuyen a la productividad y competitividad del país.



CNCH recibió la distinción "Gran Líder Progresista"

Compañía Nacional de Chocolates fue reconocida por la Corporación Autónoma Regional del Oriente Antioqueño -CORNARE-, con la distinción "Gran Líder Progresista", por su compromiso con el Desarrollo Sostenible y gestión social.

Zenú, entre las marcas más recomendadas por los colombianos

Según el más reciente estudio realizado por la firma Raddar, la marca Zenú ocupa el sexto lugar en el ranking de las marcas de alimentos más recomendadas por los consumidores colombianos. Este es el resultado de un trabajo hecho con pasión y del compromiso de alimentar con confianza a las familias colombianas.



Pozuelo, primera empresa costarricense en obtener la certificación Pronutri

En agosto pasado, la Asamblea Legislativa de San José de Costa Rica entregó a Compañía de Galletas Pozuelo la certificación Pronutri, que la acredita como la primera empresa del país en asumir un compromiso con la salud de sus colaboradores mediante una nutrición preventiva a través de su programa "Vida Saludable". La certificación Pronutri busca mejorar el estado nutricional y de salud de la población costarricense, con el fin de disminuir los niveles de obesidad que se presentan en el país.

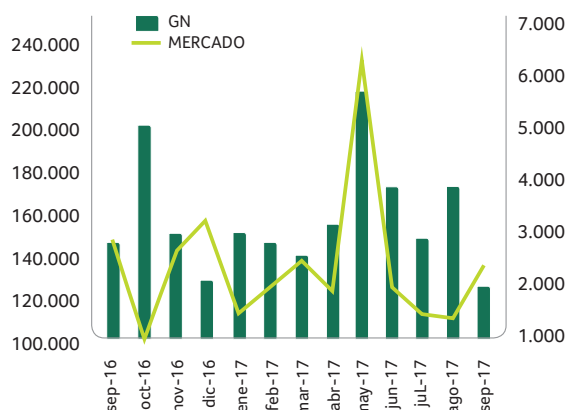
Estado de Resultados Consolidados*

Del 1 de enero al 30 de septiembre de 2017. Valores expresados en millones de pesos colombianos

Millones de pesos	SEP-17	%	SEP-16	%	% VAR
OPERACIONES CONTINUADAS					
Ingresos operacionales	6.391.409		6.419.295		-0,4%
Costos de la mercancía vendida	(3.569.154)	-55,8%	(3.679.153)	-57,3%	-3,0%
Utilidad bruta	2.822.255	44,2%	2.740.142	42,7%	3,0%
Gastos de administración	(293.049)	-4,6%	(293.889)	-4,6%	-0,3%
Gastos de venta	(1.845.163)	-28,9%	(1.725.263)	-26,9%	6,9%
Gastos de producción	(101.420)	-1,6%	(107.009)	-1,7%	-5,2%
Diferencia en cambio operativa	1.330	0,0%	16.938	0,3%	-92,1%
Otros ingresos (egresos) operacionales	21.549	0,3%	17.441	0,3%	23,6%
Utilidad operativa	605.502	9,5%	648.360	10,1%	-6,6%
Ingresos financieros	10.280	0,2%	7.708	0,1%	33,4%
Gastos financieros	(239.784)	-3,8%	(238.650)	-3,7%	0,5%
Dividendos del portafolio	54.321	0,8%	50.494	0,8%	7,6%
Diferencia en cambio no operativa	(15.534)	-0,2%	(8.668)	-0,1%	79,2%
Pérdida por la posición monetaria neta	-	0,0%	(32.946)	-0,5%	-100,0%
Participación en asociadas y negocios conjuntos	141	0,0%	2.154	0,0%	-93,5%
Otros ingresos (egresos) netos	3.313	0,1%	-	-	-
Utilidad antes de impuesto de renta e interés no controlante	418.239	6,5%	428.452	6,7%	-2,4%
Impuesto sobre la renta corriente	(119.877)	-1,9%	(135.723)	-2,1%	-11,7%
Impuesto sobre la renta diferido	29.939	0,5%	23.579	0,4%	27,0%
Utilidad del ejercicio de operaciones continuadas	328.301	5,1%	316.308	4,9%	3,8%
Operaciones discontinuadas, después de impuestos	(1.175)	0,0%	(192)	0,0%	N/A
Utilidad neta del ejercicio	327.126	5,1%	316.116	4,9%	3,5%
Participaciones no controladoras	2.868	0,0%	3.039	0,0%	-5,6%
Utilidad atribuible a las participaciones controladoras	324.258	5,1%	313.077	4,9%	3,6%
EBITDA	800.218	12,5%	800.328	12,5%	0,0%

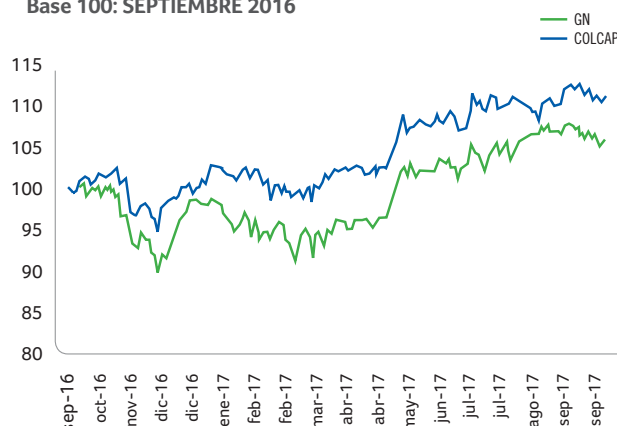
*Información no auditada.

Volumen de negociación diario



Comportamiento de la acción

Base 100: SEPTIEMBRE 2016



Estado de Situación Financiera*

A 30 de septiembre de 2017. Valores expresados en millones de pesos colombianos

Millones de pesos	SEP-17	DIC-16	% VAR
ACTIVO			
Activo corriente			
Efectivo y equivalentes de efectivo	244.514	219.322	11,5%
Deudores comerciales y otras cuentas por cobrar	997.236	889.197	12,2%
Inventarios	1.041.736	1.028.417	1,3%
Activos biológicos	85.823	75.677	13,4%
Otros activos corrientes	295.692	246.832	19,8%
Activos no corrientes mantenidos para la venta	40.926	100.330	-59,2%
Total activo corriente	2.705.927	2.559.775	5,7%
Activo no corriente			
Deudores comerciales y otras cuentas por cobrar	24.864	23.495	5,8%
Activos biológicos no corrientes	8.823	7.433	18,7%
Inversiones en asociadas y negocios conjuntos	171.711	164.510	4,4%
Otros activos financieros no corrientes	4.186.276	3.885.206	7,7%
Propiedades, planta y equipo, neto	3.340.223	3.383.513	-1,3%
Propiedades de inversión	72.352	71.842	0,7%
Crédito mercantil	2.061.972	2.034.454	1,4%
Otros activos intangibles	1.158.978	1.163.671	-0,4%
Activos por impuestos diferidos	380.851	356.994	6,7%
Otros activos	97.870	48.661	101,1%
Total activo no corriente	11.503.920	11.139.779	3,3%
TOTAL ACTIVOS	14.209.847	13.699.554	3,7%
PASIVO			
Pasivo corriente			
Obligaciones financieras	782.255	847.689	-7,7%
Proveedores y cuentas por pagar	866.238	888.840	-2,5%
Impuestos, gravámenes y tasas	227.088	163.362	39,0%
Pasivo por beneficios a empleados	200.062	161.592	23,8%
Provisiones corrientes	1.139	2.734	-58,3%
Otros pasivos	52.321	49.746	5,2%
Total pasivo corriente	2.129.103	2.113.963	0,7%
Pasivos no corriente			
Obligaciones financieras	2.353.842	2.277.429	3,4%
Proveedores y cuentas por pagar	158	158	0,0%
Pasivo por beneficios a empleados	234.802	216.744	8,3%
Pasivo por impuesto diferido	690.887	705.700	-2,1%
Otros pasivos	613	600	2,2%
Total pasivo no corriente	3.280.302	3.200.631	2,5%
TOTAL PASIVO	5.409.405	5.314.594	1,8%
PATRIMONIO			
Patrimonio atribuible a las participaciones controladoras	8.760.740	8.346.719	5,0%
Participaciones no controladoras	39.702	38.241	3,8%
TOTAL PATRIMONIO	8.800.442	8.384.960	5,0%
TOTAL PASIVO Y PATRIMONIO	14.209.847	13.699.554	3,7%

Indicadores

Precio de Cierre	26.840
Precio de Cierre año anterior	25.340
Máximo 52 Semanas	27.280
Mínimo 52 Semanas	22.820
Capitalización Bursatil (\$MM)	12.349.714
Valor Intrínseco (1)	19.126
RPG (2)	22,7
P/VL (2)	1,8
EV / EBITDA (2)	10,6
Utilidad por acción (3)	884
Dividendo por acción-mes	44,5
Rentabilidad por dividendos (3)	2,0%
Rentabilidad por valorización (3)	5,9%
Rentabilidad combinada (3)	8,0%
Variación COLCAP (3)	11,1%
Retorno sobre activos (2)	8,0%
Retorno sobre patrimonio (2)	8,2%
Acciones en Circulación	460.123.458
Número de Accionistas	12.125
Bursatilidad	Alta

VALORES EXPRESADOS EN COP

(1) Calculado sobre el patrimonio consolidado de Grupo Nutresa

(2) Grupo de Alimentos / 12 meses proforma

(3) Últimos 12 meses

Composición accionaria



*Información no auditada.



Cárnicos

Nuevo snack Pietrán

Con el fin de ofrecer opciones alimenticias saludables y prácticas y generar nuevos momentos de consumo, Pietrán lanzó al mercado colombiano su nuevo jamón snack Pietrán, en presentaciones pollo, pavo y cerdo. Son perfectos para consumir en cualquier momento del día pues son buena fuente de proteína, 97% y 98% libre de grasa, 25 % reducidos en sodio y con un mínimo de calorías por porción.



Edición limitada Salchicha Ranchera sabor a queso fundido y chipotle

Ranchera lanzó su edición limitada de salchicha con sabor a queso fundido y chipotle, con la que la marca busca incrementar sus ventas y dinamizar el segmento más importante de la categoría de carnes frías en Colombia. El consumidor de Ranchera siempre busca salirse de la rutina y no le teme a probar algo nuevo, por eso esta edición limitada es para ellos una oportunidad de vivir una experiencia única de sabores y texturas.

Encuentra todos los días una razón para sorprenderte mientras te alimentas



Zenú continúa apoyando el ciclismo colombiano

Como uno de los principales patrocinadores del equipo de ciclismo Coldeportes - Zenú, en la pasada Vuelta a Colombia en bicicleta la marca se vinculó también en todas las etapas a través de activaciones de marca en los puntos de llegada, pendones y vehículos con la imagen de la marca, carpas para recibir a los ciclistas, entrega de producto al equipo, y obsequios para los consumidores. La marca continúa también con su ciclo de formación y apoyo a las escuelas de ciclismo entregando conferencias médicas, bicicletas profesionales, neveras con productos Zenú y otras actividades en las que han participado más de 780 deportistas.



Galletas

Licencia de verano Festival 2017 "Mi Villano Favorito 3"



Anualmente, Festival desarrolla en Colombia una actividad promocional con la licencia de la película de moda en el verano, y este año fue "Mi Villano Favorito 3". Además de divertirse con sus personajes favoritos, grabados en las galletas e impresos en empaques y stickers coleccionables, los consumidores pudieron disfrutar del nuevo sabor a Coco.



Nuevas MiniChips Brownie

Para dinamizar el segmento de las galletas dulces infantiles y fortalecerse entre los jóvenes colombianos, la marca MiniChips presentó su edición limitada sabor a Brownie con los infaltables chips de chocolate.

Nuevas Ducales Provocación Chocolate Blanco



Duales sorprendió de nuevo con una combinación única entre el sabor del toque secreto y el chocolate blanco, en una edición limitada que lleva el placer al máximo. Ducales Provocación Chocolate Blanco están disponibles en los catálogos de venta directa de Novaventa y en los supermercados Éxito en Colombia para la temporada de Navidad.



Chocolates



Nueva Línea Tosh con Coco

El Negocio Chocolates lanzó en Colombia la nueva línea de Tosh con Coco en sus presentaciones: Barras de Cereal y Granola Crunchy. Además de tener el delicioso sabor del coco, ambas referencias aportan al cuerpo una cantidad importante de fibra pues están elaborados con ingredientes naturales.

Edición Limitada Jumbo Kraker

Jumbo invitó a los consumidores colombianos a disfrutar su nueva edición limitada Jumbo Cracker de 200g. Se trata de un delicioso chocolate relleno con galleta salada, caramelo y trozos de maní, una combinación de sabor perfecta para quienes disfrutan de nuevos ingredientes y experiencias sensoriales.



Nueva Gol Chocomax

La nueva Gol Chocomax es la máxima combinación de chocolate: una nueva edición limitada para el mercado colombiano de 31g. de galleta cubierta con chocolate, caramelo, arroz achocolatado y mini galletas de chocolate.



Bombones rellenos Corona para derretir en leche

Los amantes del chocolate en Colombia podrán ahora deleitarse con los nuevos bombones Corona con relleno líquido sabor a chocolate o crema de whisky. En tan solo dos minutos disfrutarán de un delicioso chocolate caliente, mientras sorprenden a amigos y familiares. Disponibles únicamente a través del catálogo de Novaventa.



Nuevas Chiky Choco Maní

En el mes de septiembre, Pozuelo lanzó las nuevas galletas Chiky Choco Maní: una deliciosa galleta de maní con cobertura de chocolate Chiky. Una propuesta para mantener la marca vigente en la mente de sus consumidores, que siempre están buscando nuevos y divertidos sabores.



Lanzamiento Granuts en Perú, Ecuador y Puerto Rico

Luego del lanzamiento de Granuts en los Estados Unidos, la principal marca internacional de nueces y semillas del Negocio Chocolates continúa su expansión con la llegada a Perú, Ecuador y Puerto Rico. Una alternativa de productos funcionales, nutritivos y saludables para disfrutar en cualquier momento del día.

Nueva propuesta de valor de la marca Cordillera

Con el ánimo de fortalecer su presencia internacional y generar relaciones confiables con sus clientes, el Negocio Chocolates lanzó en México y Estados Unidos la marca Cordillera, nueva propuesta de valor que consolidará el portafolio de la categoría de Negocios Industriales, soportada en cuatro pilares estratégicos: liderazgo en sostenibilidad, experiencia chocolatera, origen latino y aliados confiables.



Sodas Pozuelo Semillas y Cereales

Pensando en los consumidores costarricenses que prefieren propuestas diferenciadas que le aporten a su estilo de vida saludable, en julio se lanzaron al mercado las nuevas Sodas Pozuelo Semillas y Cereales que fusionan dos semillas (ajonjolí y linaza) con cinco cereales (trigo, avena, arroz, maíz y centeno). Con 90 calorías, libres de azúcar y reducidas en grasa, pueden ser toleradas por personas con diabetes. Además ayudan a la digestión por contener fibras dietéticas y solubles.



Pastas

Pastas Doria ingresa a nuevos mercados

Con el objetivo de llevar sus credenciales de nutrición a nuevas geografías, Pastas Doria decidió ingresar a los mercados de Estados Unidos y Panamá a través de un portafolio de pastas clásicas y saborizadas para cautivar al consumidor hispano.

Nuevas Salsas Listas de Tomate Doria

Con el fin de seguir acercando a Doria al corazón de sus consumidores, la marca desarrolló una nueva salsa lista elaborada con tomates naturales, producto que complementa la preparación ideal de la pasta, y disponible en los cuatro sabores mejor calificados por la familia colombiana: Finas Hierbas, Ranchero, del Huerto y Chorizo, este último exclusivo para el catálogo de Novaventa. El lanzamiento fue acompañado por el muestreo más grande que ha hecho la marca en los últimos años con más de 1,7 millones de sobres entregados.



Helados



Choco Cono Millonario

Crem Helado sigue sorprendiendo a sus consumidores con el emblemático cono de Colombia. Del 12 de agosto al 30 de septiembre, 900 consumidores ganaron hasta un millón de pesos comprando y destapando un increíble Choco Cono dorado que contenía una tarjeta débito prepago de consumo hasta por un millón de pesos y otra tarjeta válida para reclamar seis Choco Conos.

Heladino PJ Masks

Durante este trimestre, Heladino trajo a Colombia la licencia PJ Masks en su nuevo sabor Vainilla-Fresa, más cremoso y con doble beneficio nutricional: Pro Bióticos y Calcio. Incluía figuras de los tres héroes en pijama, tres villanos y tres manillas para coleccionar.



Cafés

Llega Diversa, nueva bebida instantánea en polvo con extractos naturales

Pensando en aquellas mujeres que les gusta sentirse bien consigo mismas y ser valoradas por lo que son, al tiempo que cuidan su imagen y su salud, el Negocio Cafés lanzó en Colombia Diversa, un nuevo portafolio de bebidas instantáneas bajas en calorías elaboradas a partir de extractos naturales. Disponible exclusivamente en el catálogo de Novaventa en sus cuatro referencias: sabor natural a fresa con Colágeno y extractos de Moringa, remolacha y vitamina C; sabor natural a piña y coco con extractos de Té Rojo Pu-erh y café verde; sabor natural cítrico con extractos de Té Verde y Betagluanos de Ganoderma Lucidum; y sabor natural a grosella con extractos de Té Verde y Guaraná. Sin colorantes ni saborizantes artificiales, y con solo 10 calorías por porción.



TMLUC

Zuko llega con su frescura y sabor al Caribe

Continuando con su estrategia de innovación, TMLUC complementó su línea de bebidas instantáneas frías en Puerto Rico con proyectos que han demostrado ser exitosos en México y Centroamérica: Zuko Limonada Y Zuko Té Helado. Y en República Dominicana fueron presentados los nuevos sabores de Zuko toronja, melón, naranja-fresa y durazno, que llegan para consolidar la marca y ofrecer mayor variedad a la familia dominicana.



Nueva Passata Talliani

La marca Talliani sorprendió a los consumidores chilenos con una clásica receta de la alta gastronomía italiana: la passata, un puré de tomates frescos y seleccionados -sin piel y sin semillas- sutilmente cocinados con una pizca de sal. Este producto es la base perfecta para la preparación de la salsa para pizza, recetas de pastas e incluso para hacer guisos. Disponible en Chile en botella de vidrio de 700g.



Alimentos al consumidor



Nueva Monster Toppings Pizza

Entre el 15 de agosto y 30 de septiembre pasados, Papa John's presentó su última innovación: la Monster Toppings, una pizza para los fanáticos de la carne, con deliciosa salchicha italiana gigante y perfectamente acompañada de pepperonis gigantes que le dieron un toque diferente. Esta referencia estuvo disponible en los tamaños mediano, familiar y mega familiar.

Corral Gourmet fue el anfitrión del Mes de Amor y Amistad

En septiembre, la cadena Corral Gourmet invitó a cerca de 400 foodies convocados a través del hashtag #amanteshamburgueseros para que eligieran su hamburguesa favorita en el marco del mes del Amor y la Amistad. Los invitados disfrutaron diez presentaciones diferentes de El Corral Gourmet, acompañadas de bebidas.



Avanza la instalación de Vending Stores

Novaventa continúa expandiendo su formato de dispensación de Vending Stores. Al cierre de septiembre, la empresa contaba ya con cinco puntos de venta totalmente automatizados en Bogotá y Medellín, con los cuales llega a más de 28.000 personas al mes. Los últimos puntos fueron instalados en el Hospital Pablo Tobón Uribe y el Parque Explora en Medellín, y en el Centro Internacional en Bogotá.



El pasado 27 de septiembre, voluntarios de TMLUC en Chile instalaron nuevos parques recreativos beneficiando a 112 niños y niñas que asisten al Jardín Infantil "Génesis", de la comuna de San Joaquín, en Santiago.

Por quinto año consecutivo, voluntarios de Grupo Nutresa se unieron al Poder de Mil

El Poder de Mil, red de voluntarios de Grupo Nutresa, cumplió cinco años uniendo a cientos de colaboradores de la organización con el objetivo impactar positivamente a todas comunidades con las que interactúa.



Este año, las operaciones de Colombia, Ecuador, México y Chile se dieron cita para asear, pintar y embellecer instituciones educativas, parques recreativos, andenes y barrios; realizar labores de jardinería y siembra de plantas; construir y renovar patios activos en jardines infantiles; y acompañar a beneficiarios de bancos de alimentos y afectados por fenómenos naturales, entre otras actividades.

En Ecuador, 40 voluntarios participaron en la producción de champú y harina y en la siembra de plantas para los beneficiarios del Banco de Alimentos de Quito.

En México, 142 colaboradores ofrecieron su tiempo en una jornada de acompañamiento a los beneficiarios del Banco de Alimentos de Toluca y a las personas afectadas por los terremotos del 7 y 19 de septiembre.

Finalmente en Chile, con la intervención de la **Fundación Mi Parque** y un total de **68 voluntarios**, se construyeron e inauguraron nuevos patios educativos que beneficiarán a las **112 niñas y niños** que asisten al Jardín Infantil Génesis, ubicado en la comuna de San Joaquín, al sur de Santiago, y se renovó el "Rincón Tranquilo" del patio del Proyecto Naturalizar.

En Colombia, las actividades se concentraron en Medellín y Santuario (Antioquia), Barranquilla, Cali, Bogotá, Mosquera (Cundinamarca).

Al final, un total de 1.222 voluntarios participaron en la jornada, beneficiando a un total de 7.889 comunidades.

Grupo Nutresa, a través de su Fundación, afianza su apuesta por la educación

En meses pasados se realizó en Medellín el **II Encuentro de Secretarios de Educación** en la ciudad de Medellín con la presencia de 38 funcionarios de diferentes regiones del país, espacio que permitió generar y consolidar alianzas y articular acciones entre instituciones educativas del país y el sector empresarial colombiano.

Como complemento al encuentro, en agosto Fundación Nutresa participó en el lanzamiento de las **"Alianzas con Vos - Por la Calidad de la Educación"**, estrategia que busca el mejoramiento de la calidad educativa en Medellín y en la cual participan 35 entidades entre universidades, colegios privados y empresas.

En paralelo, Grupo Nutresa -a través de su Fundación- continúa participando con el Proyecto Educativo **"Líderes Siglo XXI"** en 11 instituciones educativas, en búsqueda del mejoramiento de indicadores de gestión como promoción, cobertura, retención, ubicación de egresados, pruebas externas y clima escolar.

La empresa continúa así apostando por la educación como uno de los principales vehículos para construir un mundo mejor donde la sostenibilidad sea para todos. Por eso desde 1994 viene acompañado procesos de transformación escolar para fortalecer las capacidades y las competencias de miles de maestros y directivos docentes del país.

TMLUC renueva su participación en el Consorcio por la Sustentabilidad



Recientemente, TMLUC renovó su participación en el Consorcio por la Sustentabilidad, cuyo objetivo es articular el trabajo de empresas, universidades, ONG's y organismos públicos para el mejoramiento del desempeño de sustentabilidad de productos y servicios, y a la vez promover hábitos de consumo más conscientes en todo el planeta.

Una de las líneas de trabajo más importante del Consorcio es el establecimiento de estándares comunes para la evaluación de la sustentabilidad en el ciclo de vida de los productos. Para contribuir a este objetivo, TMLUC colaboró en 2014 en el desarrollo de un Sistema de Medición de Sustentabilidad para la categoría de bebidas instantáneas fría, el cual analizó el ciclo de vida de la marca Livean, que además de ser carbono neutral, es una de las principales marcas de jugos instantáneos de la compañía.

Representado en Chile por "Fundación Chile", este consorcio nace en EE.UU. impulsado por Walmart y hoy cuenta con la participación de más de 100 empresas, ONGs y universidades del mundo.